

STOCKTEC



Sistemas Avanzados de Procesamiento de Chapa
Advanced Plate Processing Systems

STOCKTEC

Automatic plate storage and processing / Almacén automático de chapa y procesado

Stocktec reduces operation times to immediately increase productivity and expand the storage space over less surface area.

Stocktec reduce los tiempos de operación, aumentando de forma inmediata la productividad y ampliando el espacio de almacenaje sobre una menor superficie.



INDEPENDENT TRAYS | BANDEJAS INDEPENDIENTES

The independent tray system can store and dispense material immediately based on production needs.

· Su sistema de bandejas independientes permite almacenar y disponer del material de forma inmediata según las necesidades de producción.

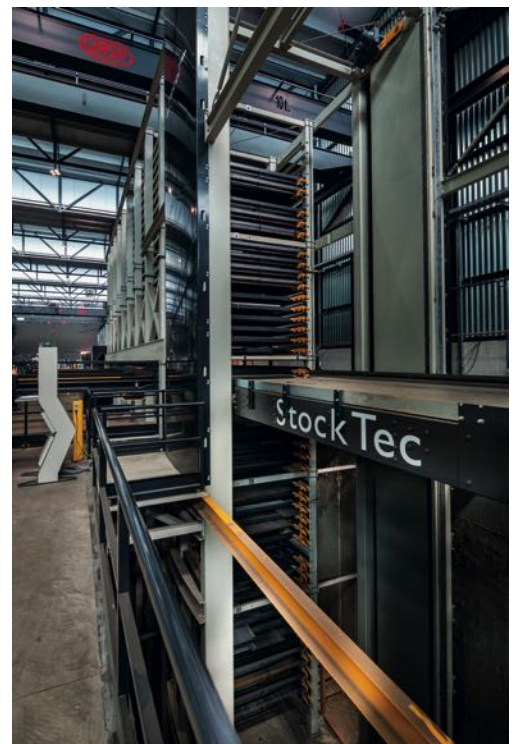
CENTRAL ELEVATOR | ELEVADOR CENTRAL

The central lift sends the trays to the destinations pre-assigned in the cutting file. The design and sturdiness means it can store up to twenty-five tonnes per tray.

· El elevador central maneja las bandejas a los destinos asignados previamente por el archivo de corte. Su diseño y robustez permite almacenar hasta veinticinco toneladas por bandeja.

While processing a plate, STOCKTEC unloads the processed material and reloads material for storage.

· Durante el procesado de una chapa, STOCKTEC realiza tareas de descarga de material procesado y carga de nuevo material para almacenamiento.



NO STOPS | SIN PARADAS

With this system, the processing station never stops. This optimises operating times and provides for very low production costs.

Fully adjustable based on the production centre needs.

· Con este sistema, la estación de procesado no se detiene, optimizando los tiempos de operación y ofreciendo costes productivos muy bajos.

· Totalmente configurable en función de las necesidades del centro de producción.



DESCRIPCIÓN GENERAL

GENERAL DESCRIPTION



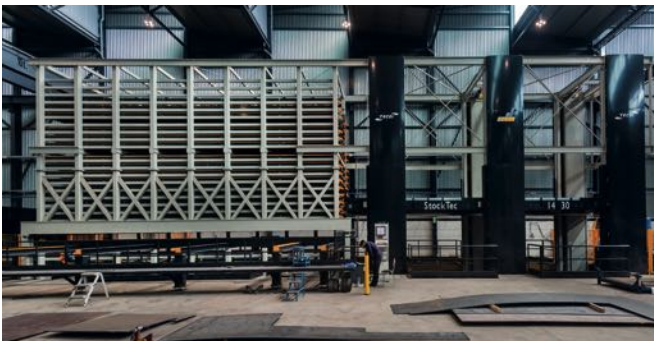
LS DISK laser station with STOCKTEC Storage System
Estación láser LS DISK con Sistema de Almacenamiento STOCKTEC



INDUSTRY 4.0 | INDUSTRIA 4.0

· Stocktec is the perfect installation for the industry 4.0 environment, allowing a full automation of the production and its management with high level systems, such as a MES.

· Stocktec es la instalación ideal para el entorno de industria 4.0, permitiendo la completa automatización de la producción y la gestión de esta con sistemas a nivel MES.



TECHNICAL DATA

- Minimum tray dimensions: 6,000 x 3,000 mm.
- Maximum tray dimensions: 16,000 x 3,000 mm.
- Supply capacity: Up to ten laser, plasma or oxyfuel stations.
- Max. no. of interconnected towers: 10.
- Max. no. of trays per tower: 100.



DATOS TÉCNICOS

- Dimensión mínima de bandeja: 6.000 x 3.000 mm.
- Dimensión máxima de bandeja: 16.000 x 3.000 mm.
- Capacidad de abastecimiento: Hasta diez estaciones láser, plasma u oxicorte.
- N° máx. de torres interconectadas: 10.
- N° máx. de bandejas por torre: 100.

STOCKTEC



service center / centro de servicios



construction / construcción



maritime / naval



structures / estructuristas



public works / obra pública

Depósito legal: LE 380-2016



Compañía - Company
TECOI CORTE, S.L.
Polígono Industrial "La Herrera I"
24812 Sahelices de Sabero - León
España

O.C. - Head Office
+34 987 702 047
Fax
+34 987 703 131

S.A.T. - Technical Assistance
+34 987 703 092
Email
info@tecoi.com



Facebook



Twitter



Youtube



LinkedIn

tecoi.com